

Red Hat  
**Summit**

## Connect

### **Netalia Cloud Native Platform ed il Public Cloud nazionale**

*Il caso Italtel: tra RedHat Open Shift, sviluppo software ed un modello di supporto sempre più vicino al business partner*

**Federico Descalzo**, Direttore Commerciale di Netalia

**Giulio Gaetani**, Head of Global Software Hub di Italtel

Milano, 19 novembre 2024

netalia



# Agenda

1. Notalia Overview
2. Notalia Cloud Native Platform
3. Cosa significa Cloud Nazionale?
4. Progettazione partecipata
5. Il caso Italtel
6. Case study: Necessità e soluzioni individuate
7. Case study: Il perimetro del progetto
8. Case study: Risultati
9. Lessons learned
10. Red Hat Summit 2025 – What's next?

# Netalia - Overview

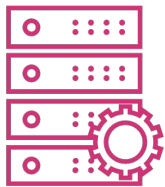
- **FATTURATO:** 8 Mln ca.
- **DIPENDENTI:** 40 ca.
- **SEDI:** HQ a Genova e sedi operative a Milano, Roma e Catania
- **CLIENTI:** ca. 150 clienti del settore Large Enterprise e PAC/PAL
- **INFRASTRUTTURA:** tre region a Milano, Genova e Palermo e un progetto per il cloud edge con 9 punti di presenza sul territorio italiano.
- **CERTIFICAZIONI:** CSA Star di 1° e 2° livello, ISO 9001, 27001, 27017,27018, 27035, 20000-1, 22301, 14001 e qualificazione ACN QC3 e QI3
- **PREMI E RICONOSCIMENTI:** 3 riconoscimenti nazionali legati a progetti innovativi e alla crescita
- **PARTNERSHIP:** programmi certificati con i principali vendor ICT e VMware VCSP Premier Partner



# Netalia Cloud Native Platform

Netalia Cloud Native è una piattaforma di orchestrazione di container nata per consentire lo sviluppo di applicazioni a microservizi. La piattaforma è stata sviluppata per eliminare alla base tutti i problemi legati all'erogazione di servizi cloud native grazie alla disponibilità in modalità fully managed. Il centro di competenza Netalia si occupa di tutte le attività più complesse: dalla manutenzione dei servizi all'implementazione della catena CI/CD.

## Cosa significa fully managed?



Gestione  
delle risorse



Gestione  
dello storage



Continuità e  
performance



Gestione delle  
applicazioni



Monitoraggio e logging  
delle applicazioni

# Cosa significa Public Cloud Nazionale?

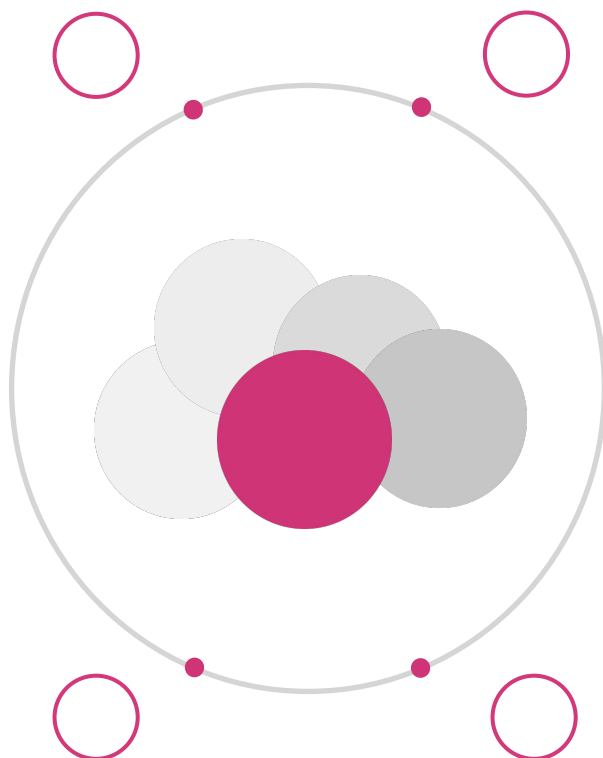
## Prossimità territoriale, culturale e normativa

Il nostro Operation Center garantisce un supporto **continuo, affidabile e veloce** attraverso personale qualificato che risponde dall'Italia

---

**Tre region in Italia** e un progetto per il **cloud edge** con 9 punti di presenza sul territorio italiano.

---



**Raggiungibilità e protezione del dato:** i dati sensibili dei clienti sono protetti all'interno della **normativa** e giurisdizione **nazionale ed europea**

---

**Infrastrutture e servizi qualificati da ACN per la gestione dei dati strategici (QC3 e QI3)**

---

# Progettazione partecipata

**Netalia crede fortemente che il disegno e l'esecuzione dei progetti debbano seguire metodologie che favoriscono la co-creation, privilegiando la piena collaborazione con il partner e/o il cliente finale rispetto alla negoziazione contrattuale.**

A differenza delle soluzioni a scaffale, difficilmente personalizzabili, crediamo che il mercato IT delle Large Enterprise cerchi consulenza, progettualità e collaborazione.

Netalia affianca il proprio partner nella proposizione al cliente con tre vantaggi principali:



Validazione delle architetture



Soluzioni per l'innovazione



Time to market ridotto

## ADVISORY

I servizi di advisory in ambito cloud forniscono consulenza e supporto strategico alle organizzazioni. Ci concentriamo su questi ambiti:



Consulenze personalizzate



Definizione strategie efficaci



Collaborazione con partner  
specializzati

# Il caso Italtel



# Un nuovo ambiente di sviluppo software

Costruire nuovi ambienti di lavoro tramite l'ecosistema OpenShift con un approccio gestito sia dal punto vista strutturale che del middleware



## Necessità:

- Ambiente resiliente, ridondato, protetto
- Basato su K8s
- Tecnicamente aggiornato e gestito
- Ecosistema ricco e integrabile con ulteriori componenti
- Possibilità di gestire cluster on Cloud e on Prem
- Integrato nell'ecosistema di test plant
- Un fornitore con cui dialogare e costruire insieme
- Standardizzazione operativa interna

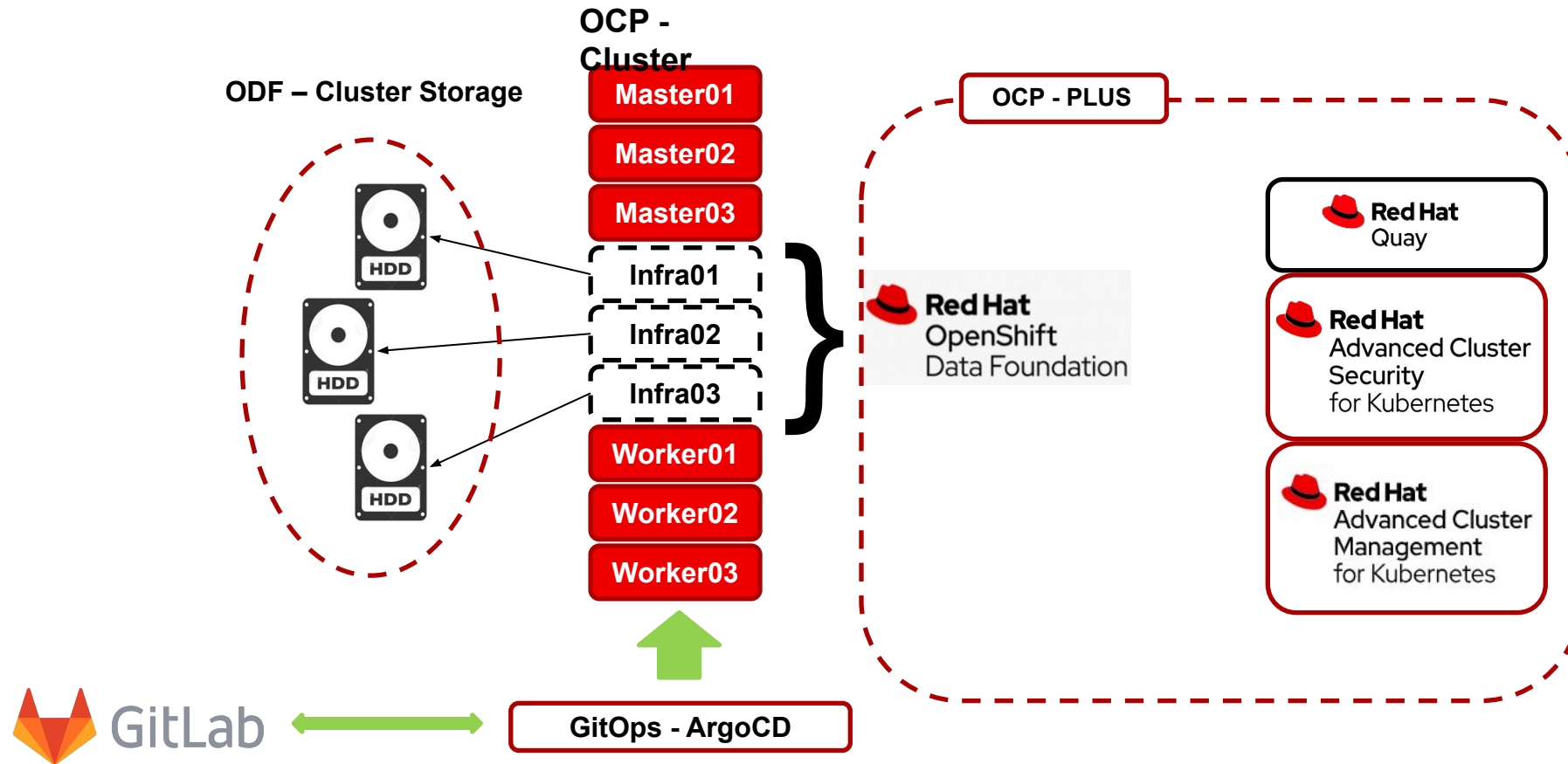
## Soluzioni individuate:

- Resilienza garantita grazie agli ESXI e ambiente completamente isolato dall'esterno.
- Netalia è cluster-admin, gestisce e supervisiona ogni aspetto dell'ambiente K8S.
- Il cluster è ricco di componenti come ODF, RHACS, Quay-Registry, Eclipse-CHE, Jenkins, Developer HUB e completano la pipeline CI/CD ArgoCD e Gitlab.
- attraverso il componente RHACM è possibile gestire cluster Openshift su diversi ambienti
- Il cluster è integrato nella rete LAN-to-LAN con l'infrastruttura Italtel
- Costante dialogo con i partner e proattività nella risoluzione dei problemi
- I cluster Openshift nascono secondo metodologie operative Netalia e integrazione con il Partner Redhat



# High Level Design

Ambiente sviluppo software per Italtel



# Il perimetro del progetto

Individuare subito il perimetro di un progetto garantisce focus, chiarezza e una gestione efficiente delle risorse.



## I processi coinvolti:

- Ambiente di sviluppo: modelli, market place interno, strumenti, standard
- Catene di compilazione e CI/CD
- Repository codice proprio e open source
- DevSec integrato
- Ops disaccoppiato

# Dimensioni del progetto

Il progetto in corso richiedeva una visione integrata per gestire interazioni e variabili interdipendenti.



## La complessità multi dimensionale:

- Tre organizzazioni, in 2 sedi
- Un bacino iniziale di 20 persone e potenziale di 120
- Un marketplace interno con oltre 20 microservizi a T0
- Tre prodotti e alcuni progetti custom da portare on board
- Un ambiente di test on-prem interconnesso con 4 volte la capacità computazionale del cluster in Cloud
- Diversi clienti verso cui trasferire le produzioni

# Un nuovo ambiente di sviluppo software



## Risultati:

- Coinvolgimento corale nella messa a punto dell'ambiente
- Messa a fattor comune di microservizi sviluppati da diversi team
- Salvaguardia del patrimonio esistente di CI/CD
- Competenze acquisite su Open Shift

# Lessons learned

Accettare il cambiamento è il primo passo verso l'innovazione e la crescita nel business.

- Definizione delle milestone progressive di progetto
- Valutazione dell'efficienza, della precisione e dell'adattabilità delle azioni
- Mantenere un approccio agile in tutto il percorso
- Valutare sinergie con il cliente verso il mercato





# RedHat Summit 2025

## What's next?

Il valore dell'ecosistema risiede nella forza delle collaborazioni che amplificano innovazione e crescita condivisa, ognuno portando il proprio contributo, le proprie specificità e i propri vantaggi competitivi.



Uniti si vince.



Italtel

netalia



Red Hat

Red Hat  
**Summit**

## Connect



Contatto

**Federico Descalzo**  
Direttore Commerciale  
Netalia

[federico.descalzo@netalia.it](mailto:federico.descalzo@netalia.it)

# Thank you

*Nessuna intelligenza artificiale è stata maltrattata per la preparazione di queste slide...*

**netalia**

